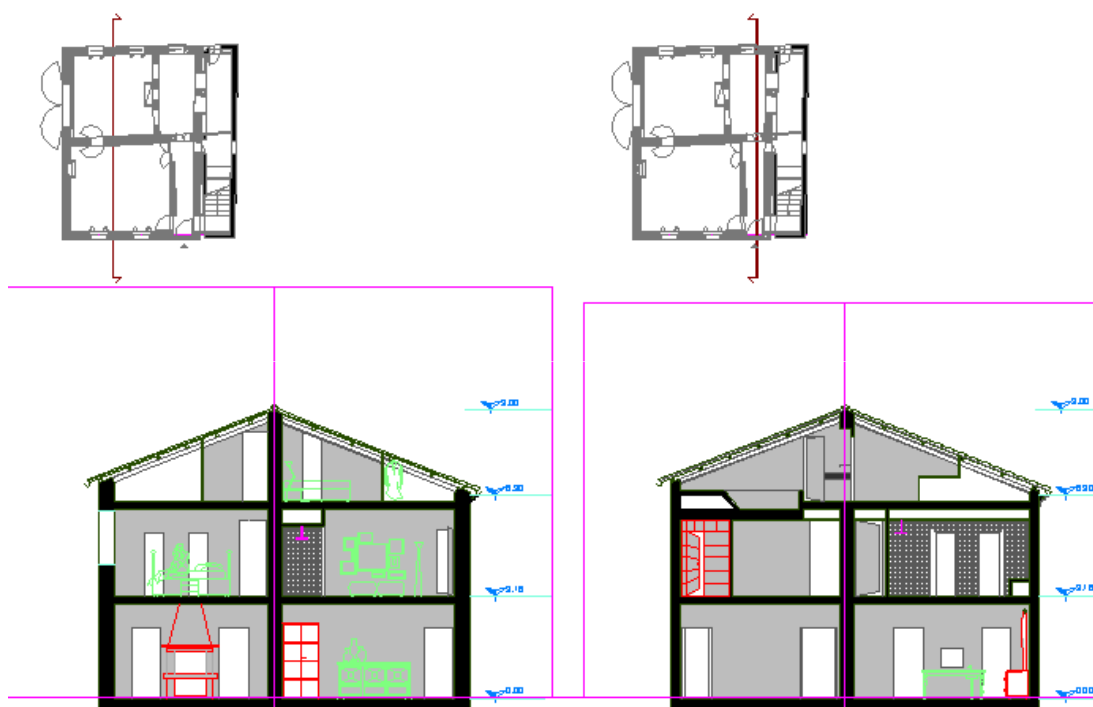




Cortiglione, Asti

Realizzazione di un edificio residenziale di 2 piani, 240 mq circa

Chiusura lavori
2011



Sistema Geotermico:

Circuito geotermico integrato ad aria con Pozzo Canadese

Potenza dell'impianto:

Riscaldamento 16 kWt
Raffreddamento 15 kWt
n° 1 Pompa di Calore Aria – Acqua 16 kWt, Gaia 61

geothermal international italia