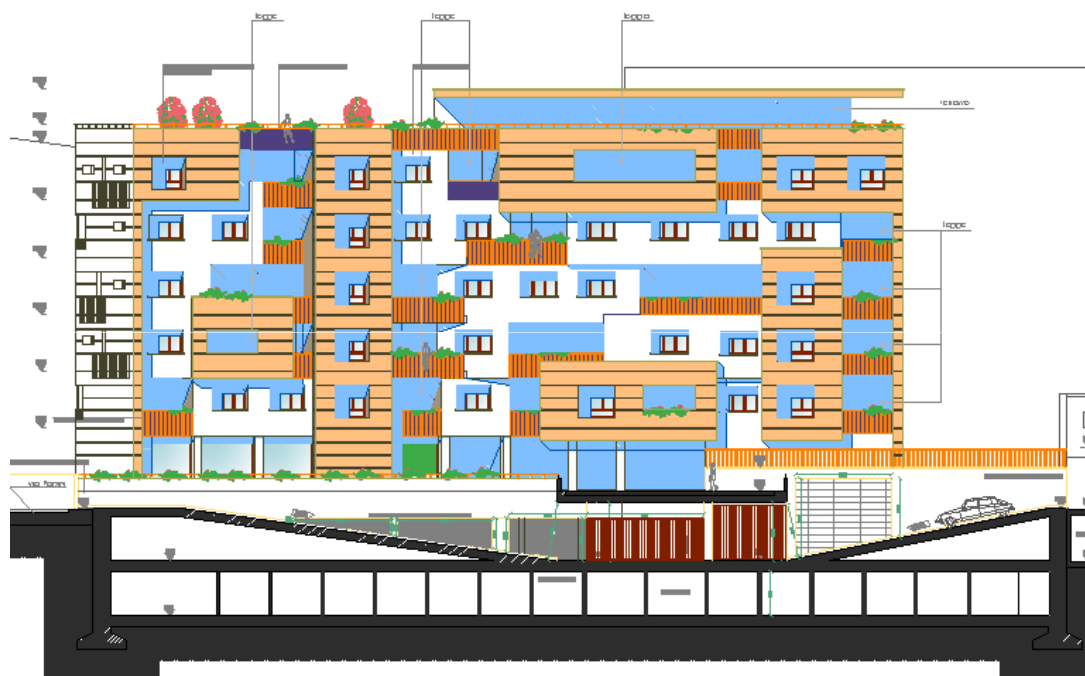




Via Teodorico, Milano

Realizzazione di 20 appartamenti all'interno
di un condominio ad uso residenziale



Sistema Geotermico:

Circuito aperto ad acqua di falda, dotato di n° 1 Pozzo di presa
e n° 2 Pozzi di resa

Potenza dell'impianto:

Riscaldamento 230 kWt
Raffreddamento 210 kWt
n° 1 Pompa di Calore Acqua – Acqua da 230 EKW

geothermal international italia